

BARR - 4

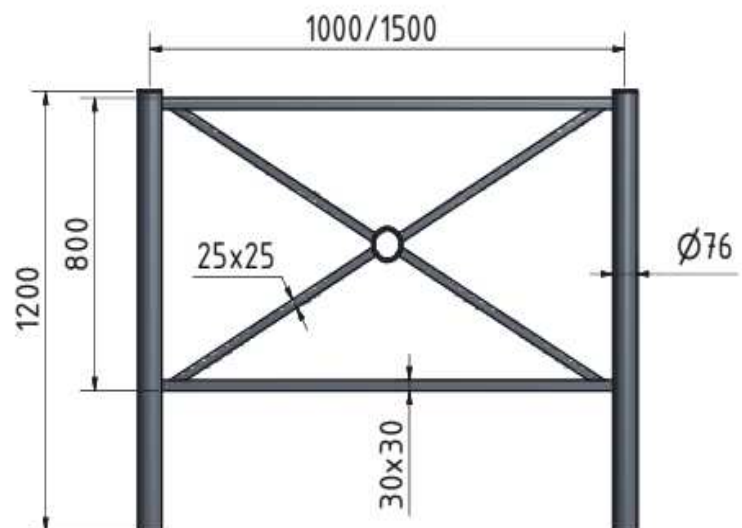
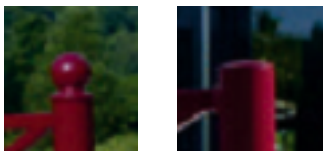


Dissuasore di sosta a barriera mod. Barr -4 realizzato in acciaio zincato a caldo, nella versione standard è verniciato RAL DB703 .

Questo modello viene realizzato nelle versioni:

- Da Murare(senza flagia)

* Disponibile sia con testa piatta che a sfera



*disponibilità di colori a scelta

Parte	L x P Tubolare	H sopra il suolo	H Totale
Pal.Verticale	Diam 76	1000	1200

BARRIERE