

# BARR - 3

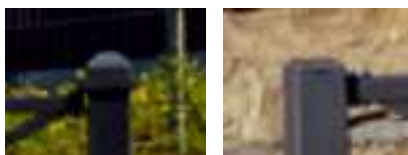


Dissuasore di sosta a barriera mod. Barr -3 realizzato in acciaio zincato a caldo, nella versione standard è verniciato RAL DB703.  
Questo modello viene realizzato nelle versioni:

- Da Murare(senza flagia)

\*disponibilità di colori a scelta

\* Disponibile sia con testa piatta che ornamentale



\*diagonali 25 x 25 orizzontali 30 x 30

Parte	L x P Tubolare	H sopra il suolo	H Totale	Lunghezza
Centrale	30 x 30			1000/1500
Verticale Terminale	70 x 70	1000	1200	
Verticale Centrale	70 x 70	1000	1200	

**BARRIERE**

Edintec - [www.edintec.it](http://www.edintec.it) - 0291988336